

# LE SENTIER DES Champeix

# ORCHIDÉES

## Bienvenue

Vous entrez dans un **site protégé**, aménagé au sein de l'écoquartier de la Rougère, dans le cadre d'un partenariat entre le Département du Puy-de-Dôme, la commune de Champeix et la Société Française d'Orchidophilie Auvergne (SFO-A).

L'enjeu de cet aménagement est de **préserver la biodiversité et de limiter les menaces** qui pèsent en particulier sur la flore (piétinement, envahissement arbustif). Cette pelouse calcaire abrite **12 espèces d'orchidées** dont **2 sont rares et protégées en Auvergne** : **l'Ophrys bécasse et l'Orchis militaire**.

D'autres espèces remarquables sont également présentes, notamment la **gentiane croisette**.

## Le sentier

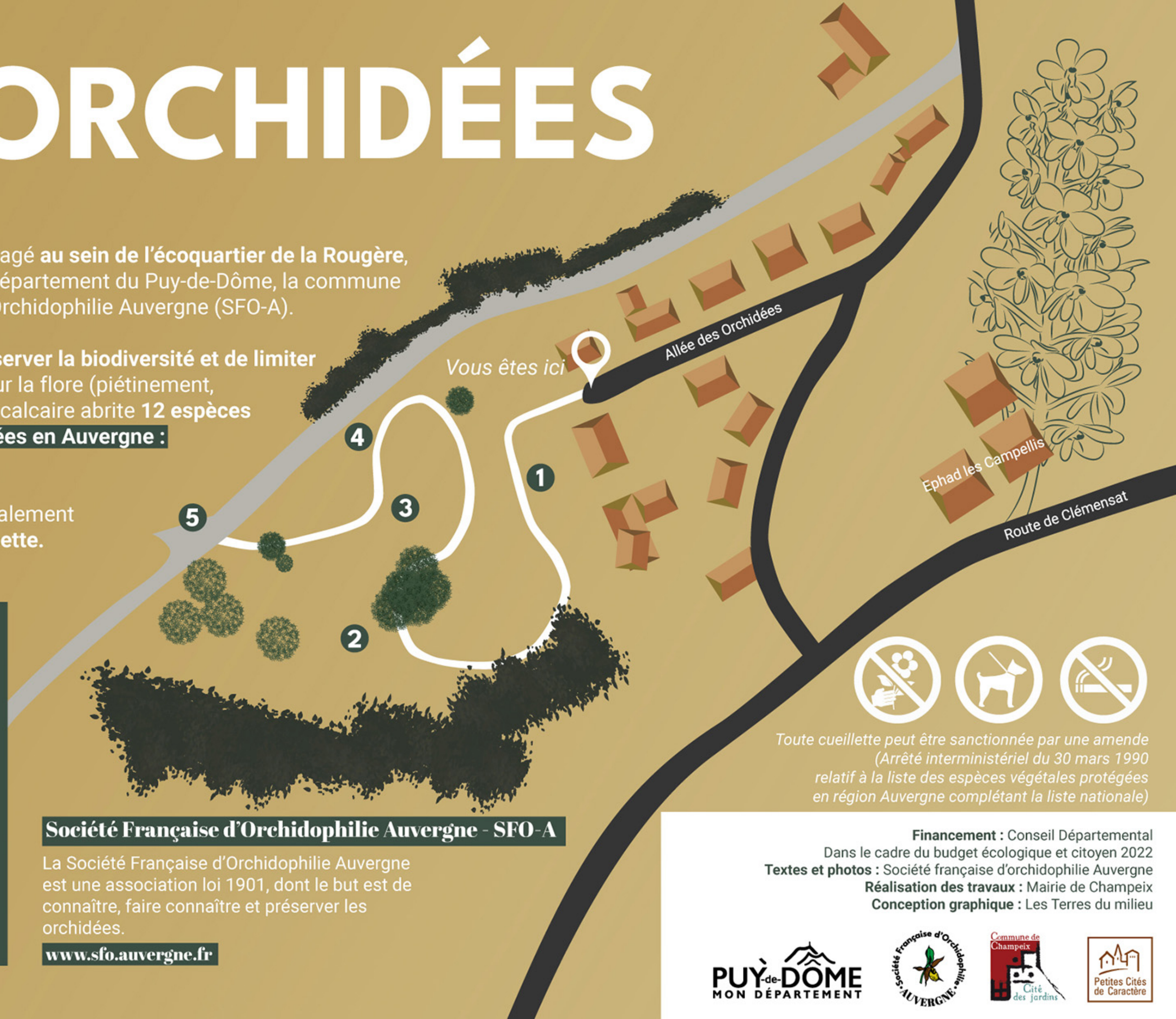
Un sentier a été aménagé, il est indispensable de **ne pas s'en écarter, de ne pas cueillir les fleurs**, contentez-vous de les admirer et les photographier.

Tout au long de votre cheminement **des panneaux explicatifs**, numérotés de **1** à **5** vous présenteront les espèces susceptibles d'être observées. **Le printemps est la saison la plus favorable** pour les admirer.

## Société Française d'Orchidophilie Auvergne - SFO-A

La Société Française d'Orchidophilie Auvergne est une association loi 1901, dont le but est de connaître, faire connaître et préserver les orchidées.

[www.sfo.auvergne.fr](http://www.sfo.auvergne.fr)



Toute cueillette peut être sanctionnée par une amende (Arrêté interministériel du 30 mars 1990 relatif à la liste des espèces végétales protégées en région Auvergne complétant la liste nationale)

**Financement** : Conseil Départemental  
Dans le cadre du budget écologique et citoyen 2022  
**Textes et photos** : Société française d'orchidophilie Auvergne  
**Réalisation des travaux** : Mairie de Champeix  
**Conception graphique** : Les Terres du milieu

